

«СОГЛАСОВАНО»

Главный государственный инспектор
безопасности дорожного движения по
Сланцевскому району

майор полиции

А.В. Опарни

«20» июня 2022



«УТВЕРЖДАЮ»

Заведующий МДОУ

«Сланцевский детский сад №15

комбинированного вида»

О.В. Шлегель

№ 18 –р 17.06. 2022



ПАСПОРТ

дорожной безопасности

образовательного учреждения

МДОУ «Сланцевский детский сад №15

комбинированного вида»

2022

ОГЛАВЛЕНИЕ

ОБЩИЕ СВЕДЕНИЯ	3
План-СХЕМЫ ОО	7
План-схема района расположения МДОУ «Сланцевский детский сад №15 комбинированного вида» /КОРПУС №1/ Пути движения транспортных средств и детей	7
Пути движения транспортных средств на территории ДОУ к месту разгрузки и погрузки и рекомендуемые безопасные пути передвижения /КОРПУС №1/	8
Маршрут движения пешех организованных групп детей МДОУ «Сланцевский детский сад №15 комбинированного вида» /КОРПУС №1/ /Детский сад – Парк культуры и отдыха/	9
Маршрут движения пешех организованных групп детей МДОУ «Сланцевский детский сад №15 комбинированного вида» /КОРПУС №1/ /Детский сад – Городской историко – краеведческий музей/	10
Маршрут движения организованных групп детей МДОУ «Сланцевский детский сад №15 комбинированного вида» /КОРПУС №1/ /Детский сад – СОШ №3/	11
План – схема района расположения МДОУ «Сланцевский детский сад №15 комбинированного вида» /КОРПУС №2/ Пути движения транспортных средств	12
Пути движения транспортных средств на территории ДОУ к месту разгрузки и погрузки и рекомендуемые безопасные пути передвижения /КОРПУС №2/.....	13
Маршрут движения пешех организованных групп детей МДОУ «Сланцевский детский сад №15 комбинированного вида» /КОРПУС №2/ /Детский сад – СОШ №1/.....	14
Маршрут движения пешех организованных групп детей МДОУ «Сланцевский детский сад №15 комбинированного вида» /КОРПУС №2/ /Детский сад – Городская библиотека/	15
Лист корректировки	16

ОБЩИЕ СВЕДЕНИЯ

Муниципальное дошкольное образовательное учреждение «Сланцевский детский сад №15 комбинированного вида»

Тип образовательной организации: дошкольное образовательное учреждение

Юридический адрес ОО:

Корпус №1: 188560 Российская Федерация, Ленинградская область, город Сланцы, улица Грибоедова, дом 4а

Корпус №2: 188560 Российская Федерация, Ленинградская область, город Сланцы, переулок Почтовый, дом 5а

Фактический адрес ОО:

Корпус №1: 188560 Российская Федерация, Ленинградская область, город Сланцы, улица Грибоедова, дом 4а

Корпус №2: 188560 Российская Федерация, Ленинградская область, город Сланцы, переулок Почтовый, дом 5а

Руководители ОУ:

Должность	Фамилия, имя, отчество	Телефон
Заведующий	Шлегель Оксана Владимировна	8(813)74 2 – 26 - 59
Заместитель заведующего по воспитательной работе и безопасности	Кузьмина Олеся Владимировна	8(813)74 2 – 26 - 59

Ответственные работники муниципального органа управления образованием:

Должность	Фамилия, имя, отчество	Телефон
Ведущий специалист отдела по работе с ОО	Байкова Евгения Станиславовна	8(813)74 2-43-38

Ответственные от Госавтоинспекции

Должность	Фамилия, имя, отчество	Телефон
Сержант полиции	Иванов Даниил Олегович	
Майор полиции	Степанова Виктория Юрьевна	8(813)74 2-31-44 8(921)5919404

Ответственные работники за организацию работы по профилактике детского дорожного травматизма

Должность	Фамилия, имя, отчество	Телефон
Заместитель заведующего по воспитательной работе и безопасности	Кузьмина Олеся Владимировна	8(813)74 2 – 26 – 59

Руководитель или ответственный работник дорожно-эксплуатационной организации, осуществляющей содержание улично-дорожной сети

Должность	Фамилия, имя, отчество	Телефон
Генеральный директор ООО «ДОРРОС»	Заботин Александр Викторович	+7 (81374) 4-13-15

Руководитель или ответственный работник дорожно-эксплуатационной организации, осуществляющей содержание технических средств организации дорожного движения

Должность	Фамилия, имя, отчество	Телефон
Генеральный директор ООО «ДОРРОС»	Заботин Александр Викторович	+7 (81374) 4-13-15

Корпус №1

Количество обучающихся (воспитанников) 118

Наличие информационного стенда по БДД в холле на 1 этаже

если имеется указать место расположения

Наличие уголка по БДД в группах № 1,3,4,8,9,10,12

Наличие кабинета (класса) по БДД нет

Наличие методической литературы и наглядных пособий (краткий перечень):

- Игровое пособие «Азбука безопасности»;
- Парциальная программа «Основы безопасности детей дошкольного возраста» Н.Н. Авдеева, Н.Л. Князева, Р.Б. Стеркина 1998;
- Программа «Светофор» Т.И. Данилова (обучение детей дошкольного возраста ПДД) 2009;
- Мультипликационные уроки безопасного поведения от тетушки Сова

Корпус №2

Количество обучающихся (воспитанников) 48

Наличие информационного стенда по БДД да

Наличие уголка по БДД в группах №1,2,3,4

Наличие методической литературы и наглядных пособий (краткий перечень):

1. Дети и дорога: Основы безопасности, М.: АНО «ЦНПРО», 2014 – 112 с.
2. Знакомим дошкольников с правилами дорожного движения: Для занятий с детьми 3-7 лет, М.: МОЗАИКА СИНТЕЗ, 2015. – 112 с.: цв.вкл.
3. Комплект сюжетных картинок. Правила и безопасность дорожного движения для дошкольников;
4. Дорога без опасности: Рабочая тетрадь для дошкольников по обучению безопасному участию в дорожном движении/ Сост. и ред. Е.Г. Артамонов;
5. Учим правила дорожного движения. Наглядно методическим комплект для дошкольников и младших школьников /С.В. Игнатова – М.: Издательство «Ювента», 2013. – 48 с. + 32 с. цв. Вкл.: ил.
6. Магнитная игра правила дорожного движения для детей от 6 лет.

Наличие учебной площадки для проведения практических занятий по БДД:

Элементы автогородка на спортивной площадке /корпус №2/

Наличие автобусов в ОО: нет

Время пребывания воспитанников в ДОУ:

Понедельник-пятница – 7.30 – 18.00

Дежурная группа: 7.00 – 7.30; 18.00 – 19.00 (понедельник – пятница)

Выходные дни: суббота – воскресенье

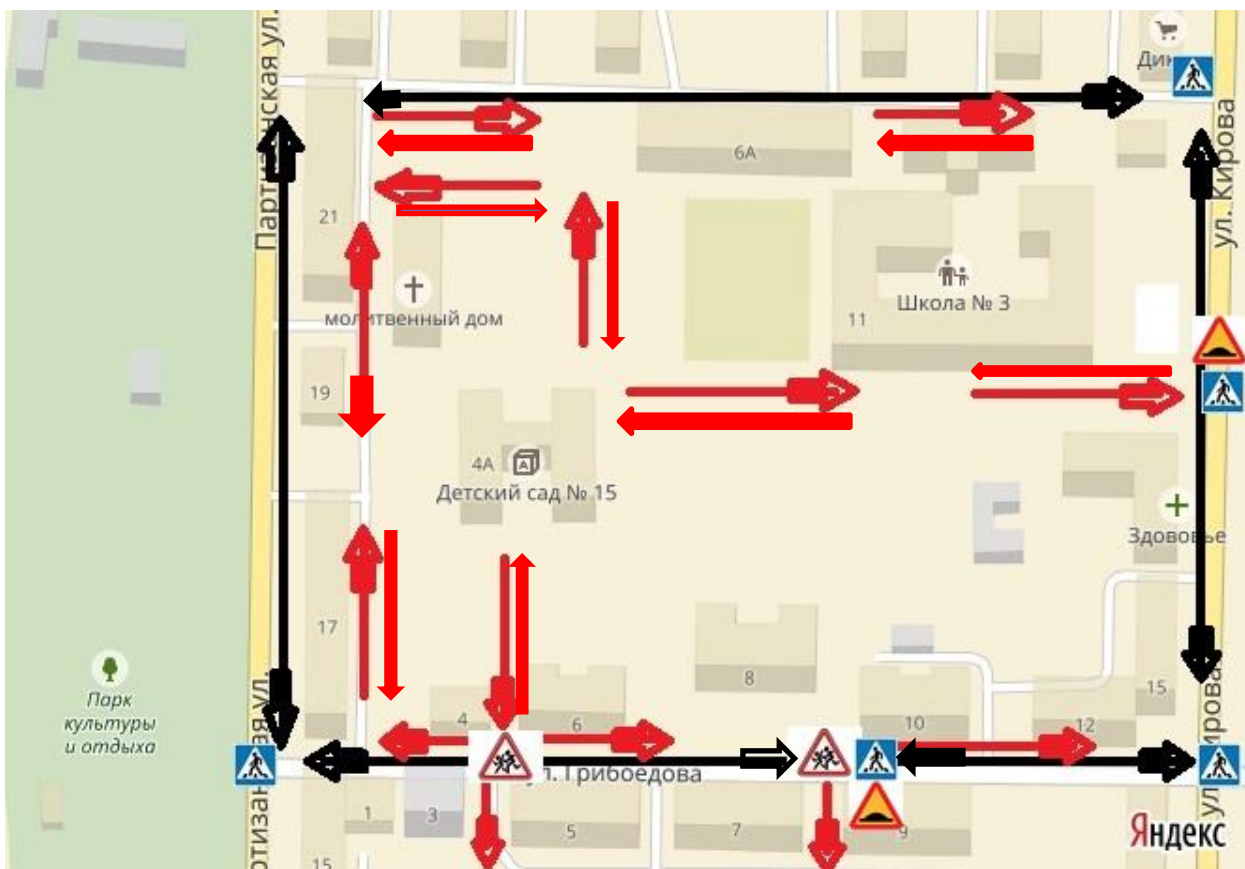
Телефоны оперативных служб

ЕДДС муниципального образования	8(813)74-21-222
ОГИБДД ОМВД России по Сланцевскому району и Ленинградской области /дежурная часть/	8(813)742-31-44 8(813)742-32-65
Пожарно-спасательная служба	01 8(813)74-23-135
Скорая медицинская служба	03 8(813)74-31-626
Полиция /дежурная часть/	02 8(813)74-22-401
Диспетчерская служба Дирекция по организации дорожного движения	8(813)74-41-374

ПЛАН – СХЕМЫ ОО

**План-схема района расположения МДОУ
«Сланцевский детский сад №15 комбинированного вида» /КОРПУС №1/**

Пути движения транспортных средств и детей



Обозначения:



- пешеходный переход



- осторожно дети



- лежащий полицейский

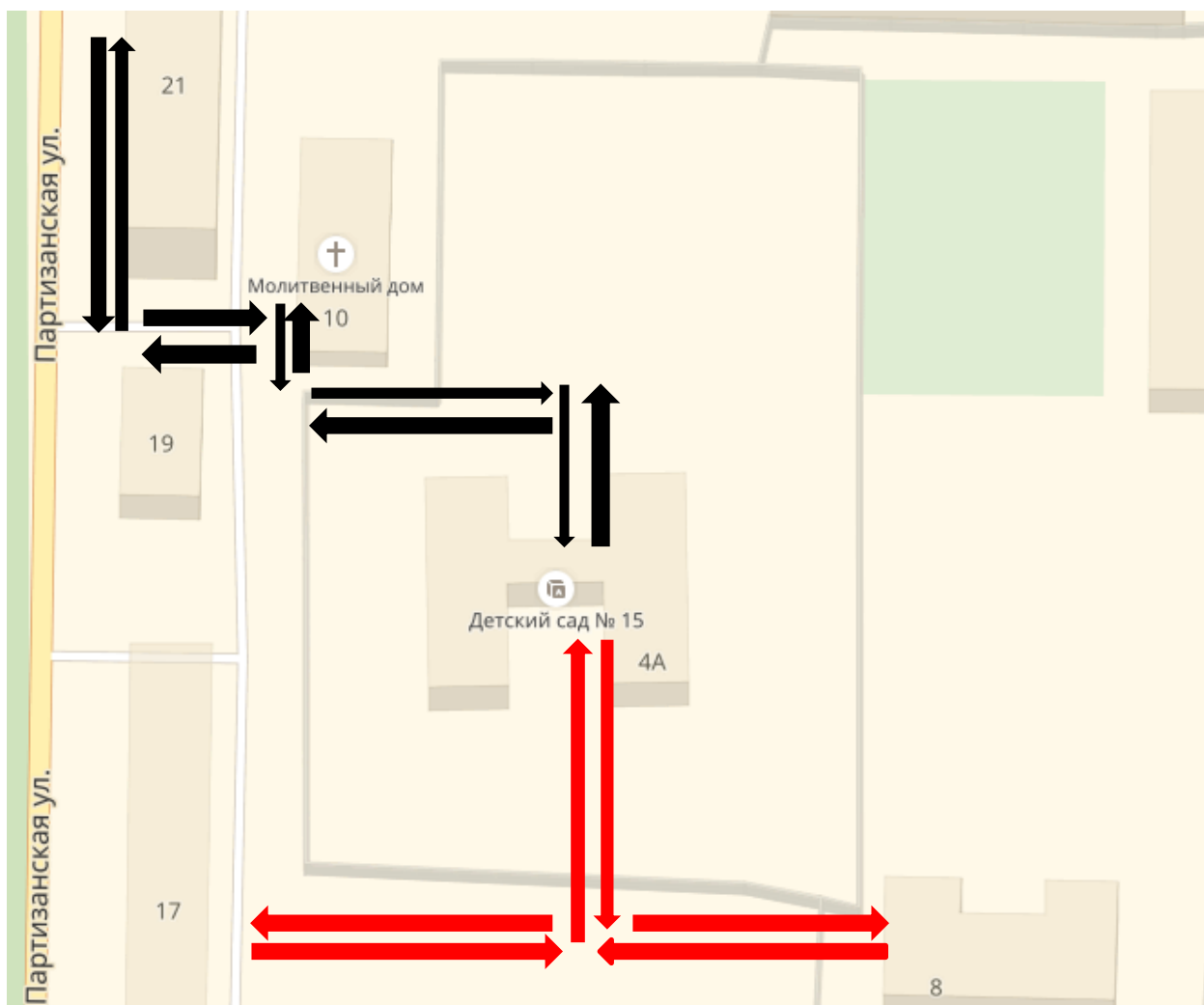


- движение транспортных средств



- движение детей в (из) образовательное(ого) учреждение(я)

Пути движения транспортных средств на территории ДОУ к месту разгрузки и погрузки и рекомендуемые безопасные пути передвижения /КОРПУС №1/



Обозначения



- движение транспортных средств



- движение детей в(из) образовательное(ого) учреждение(я)

**Маршрут движения пешех организованных групп детей МДОУ
«Сланцевский детский сад №15 комбинированного вида» /КОРПУС №1/
/Детский сад – Парк культуры и отдыха/**



Обозначения:



- пешеходный переход



- осторожно дети



- движение транспортных средств



- движение детей в(из) образовательное(ого) учреждение(я)

**Маршрут движения пешех организованных групп детей МДОУ
«Сланцевский детский сад №15 комбинированного вида» /КОРПУС №1/
/Детский сад – Городской историко – краеведческий музей/**



Обозначения:



- пешеходный переход



- осторожно дети



- лежащий полицейский



- знак автобусная остановка



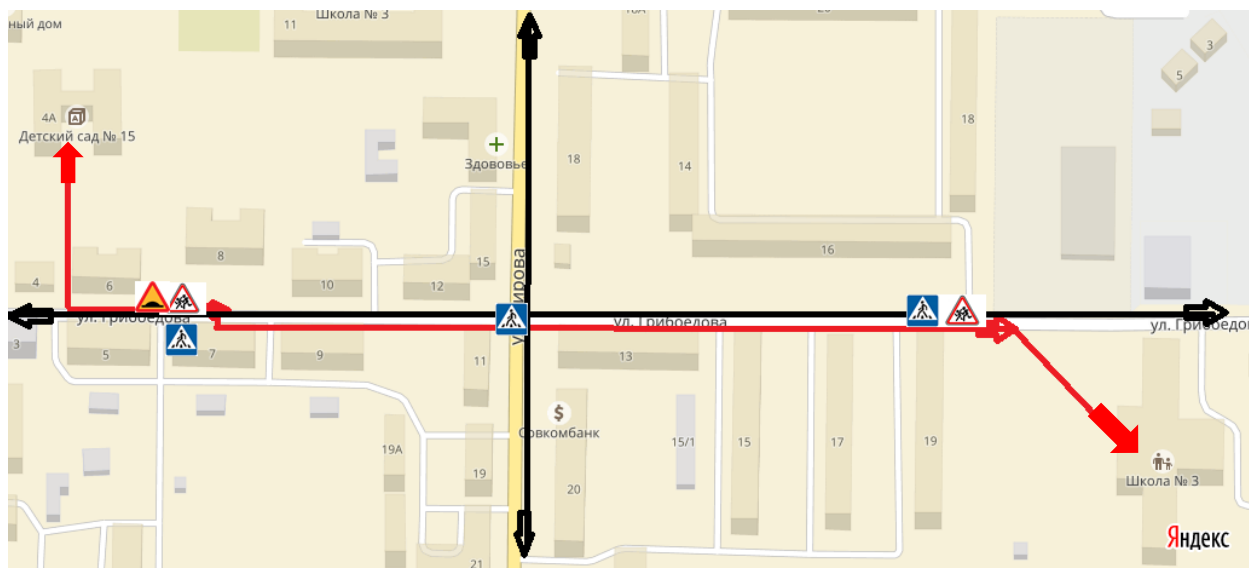
- движение транспортных средств



- движение детей в (из) образовательное(ого) учреждение(я)

Маршрут движения организованных групп детей МДОУ «Сланцевский детский сад №15 комбинированного вида» /КОРПУС №1/

/Детский сад – СОШ №3/



Обозначения:



- пешеходный переход



- осторожно дети



- лежащий полицейский



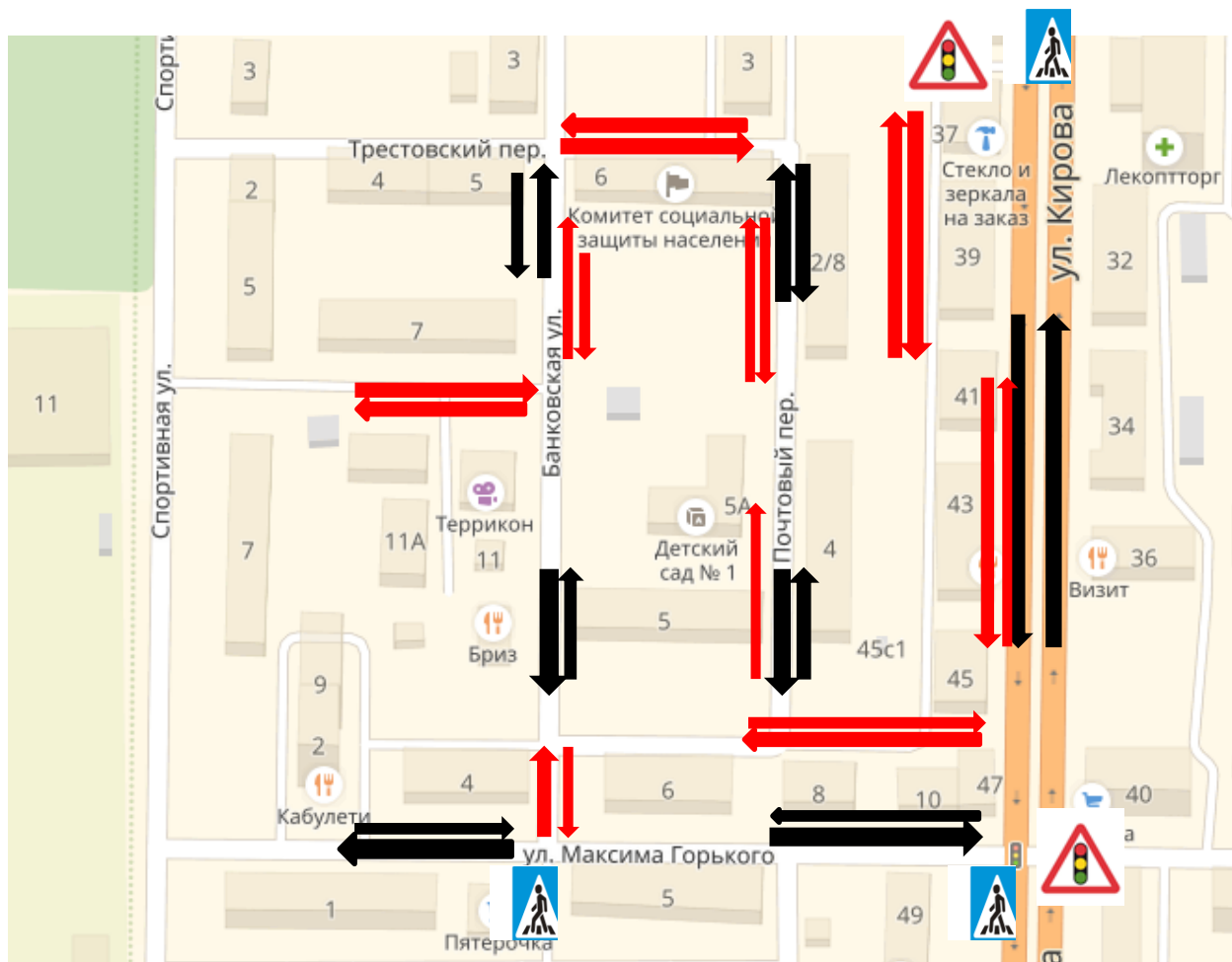
- движение транспортных средств



- движение детей в (из) образовательное(ого) учреждение(я)

**План – схема района расположения
МДОУ «Сланцевский детский сад №15 комбинированного вида»
/КОРПУС №2/**

Пути движения транспортных средств



Обозначения:



- пешеходный пер



- светофор

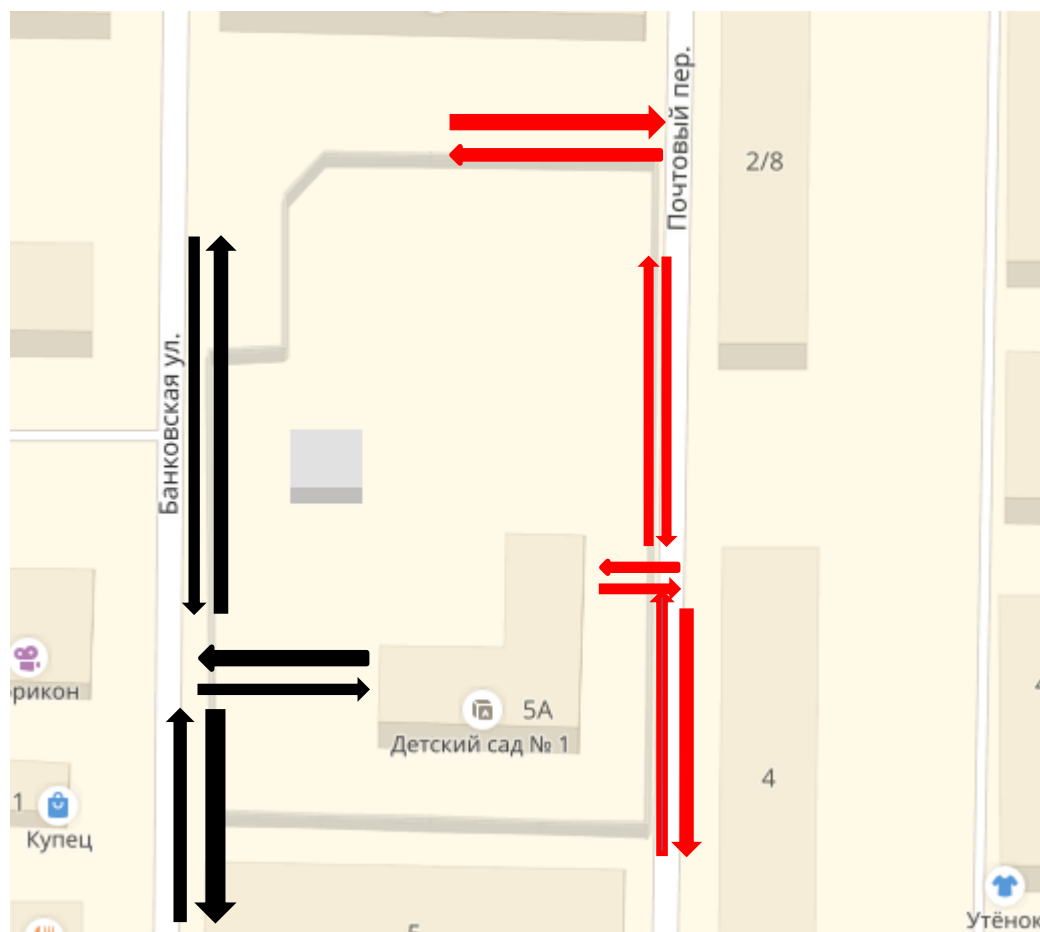


- движение транспортных средств



- движение детей в (из) образовательное(ого) учреждение(я)

Пути движения транспортных средств на территории ДОУ к месту разгрузки и погрузки и рекомендуемые безопасные пути передвижения /КОРПУС №2/



Обозначения

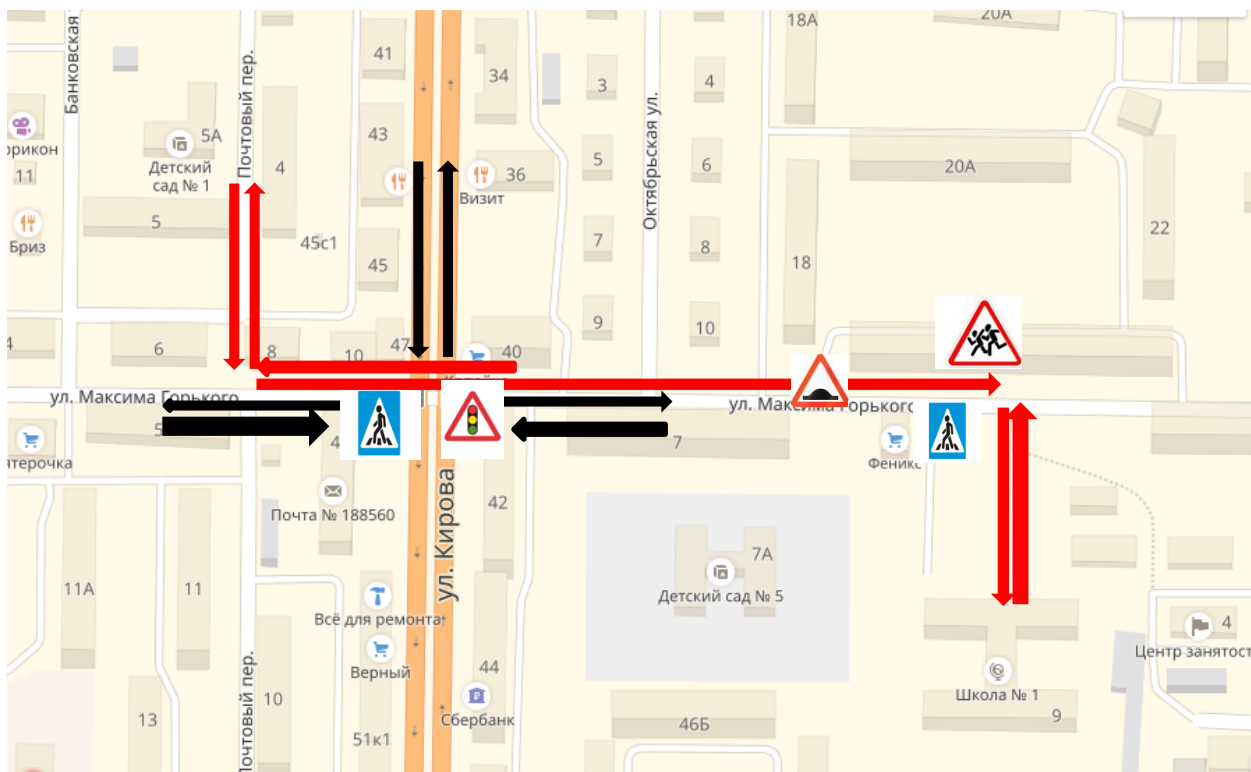


- движение транспортных средств



- движение детей в(из) образовательное(ого) учреждение(я)

**Маршрут движения пешех организованных групп детей МДОУ
«Сланцевский детский сад №15 комбинированного вида» /КОРПУС №2/
/Детский сад – СОШ №1/**



Обозначения:



- пешеходный переход



- осторожно дети



- светофор



- лежащий полицейский

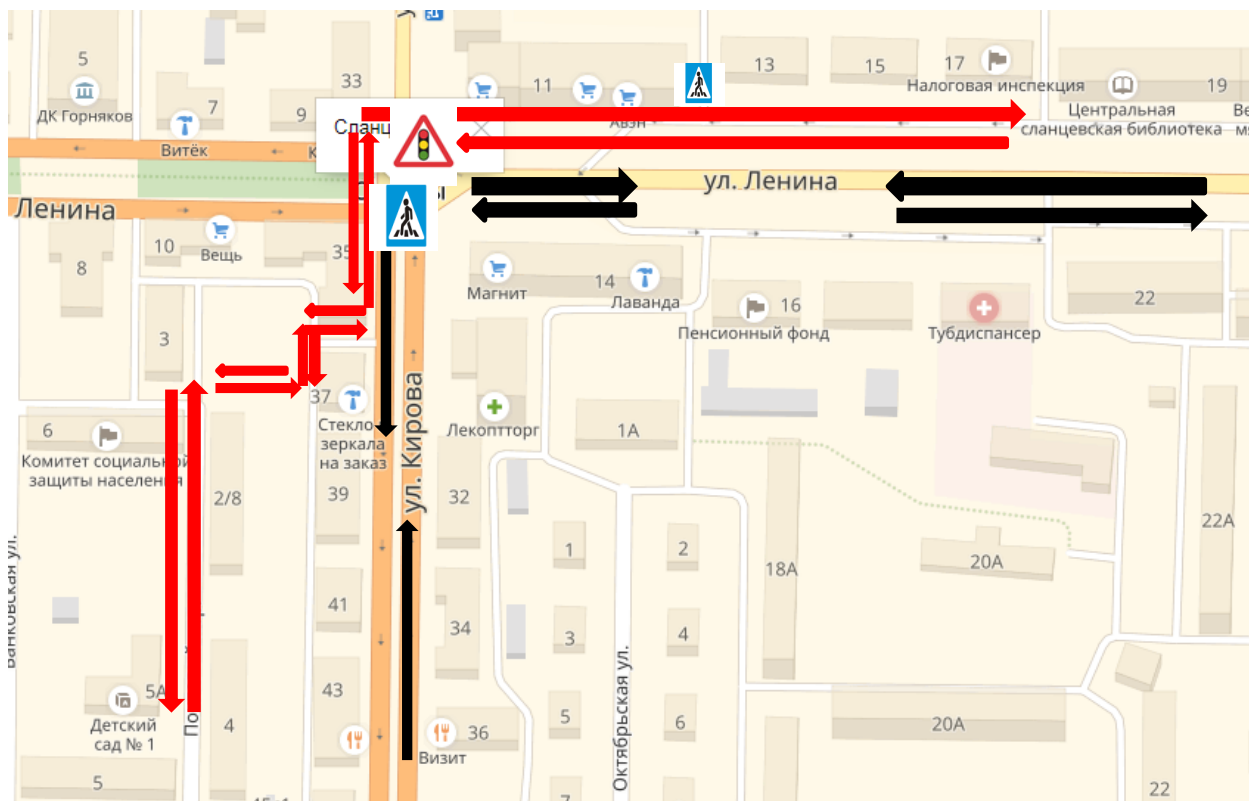


- движение транспортных средств



- движение детей в(из) образовательное(ого) учреждение(я)

**Маршрут движения пешех организованных групп детей
МДОУ «Сланцевский детский сад №15 комбинированного вида»
/КОРПУС №2/
/Детский сад – Городская библиотека/**



Обозначения:



- пешеходный переход



- светофор



- лежащий полицейский

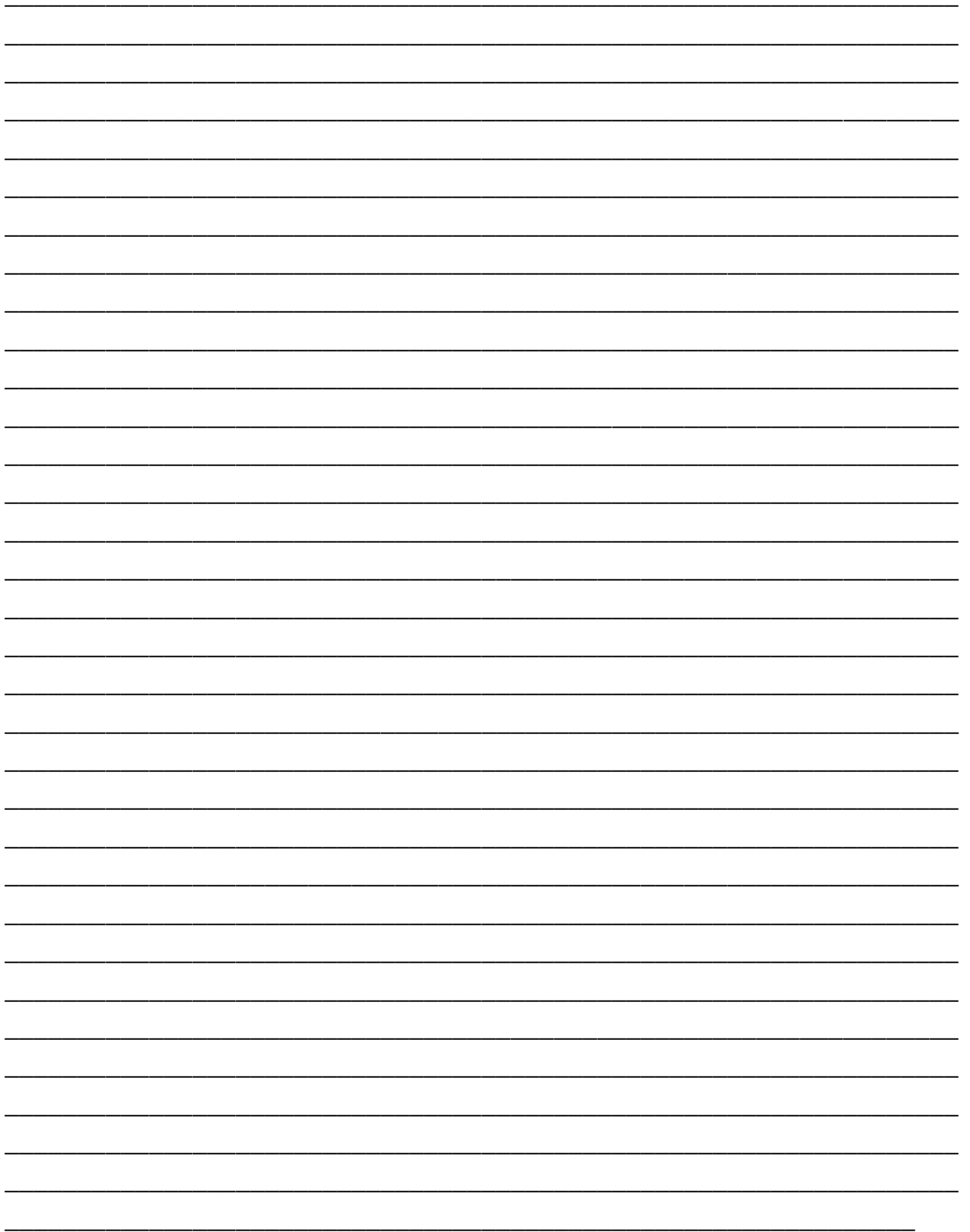


- движение транспортных средств



- движение детей в(из) образовательное(ого) учреждение(я)

ЛИСТ КОРРЕКТИРОВКИ





Прошито: 16 (шестнадцять) листов
Заведуючий МДЮУ
«Сланицький дитячий сад №15»
О.В. Шлегель